

Stöðuskýrsla – Jarðhræringar á Reykjanesi

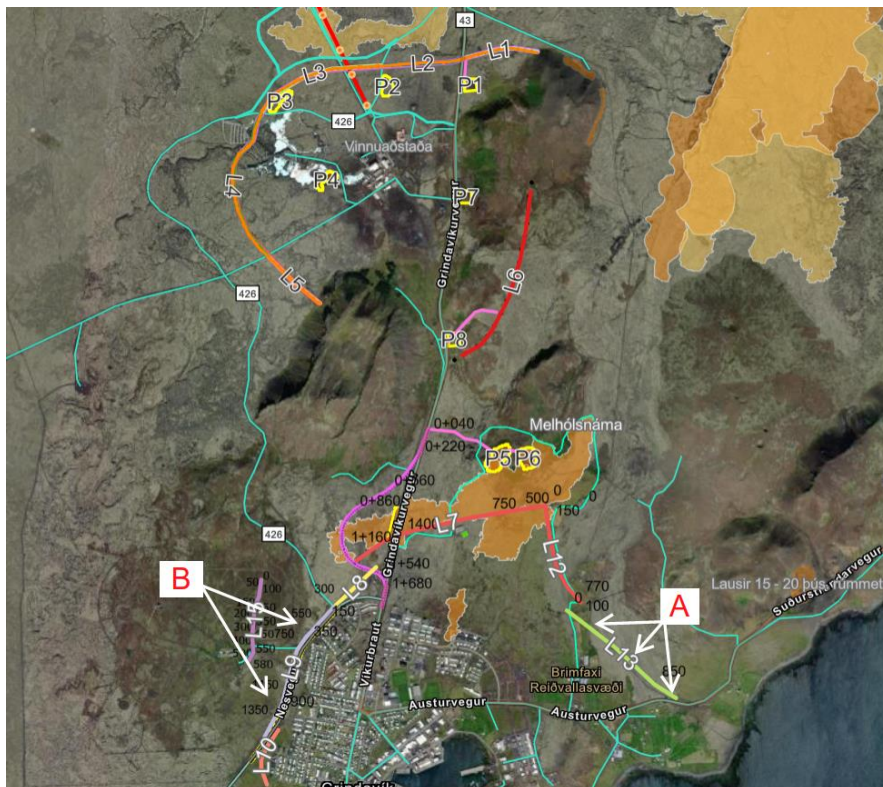
Dagsetning:	15. mars 2024	Stig:	Hættustig
Tekið saman af:	Dagbjartur Kr. Brynjarsson		
Netfang:	dagbjartur@ferdamalastofa.is	Sími:	659 9099

Yfirlit

- Áfram miklar líkur á eldgos.
- Líkleg atburðarás næstu daga:
 - Kvikumagn undir Svartsengi heldur áfram að aukast sem gæti endað með nýju kvikuhlaupi og jafnvel eldgos.
 - Eldgos gæti hafist með mjög stuttum fyrirvara, jafnvel innan við 30 mínútna.
 - Líklegast er að gos komi upp á svæðinu milli Stóra-Skógfells og Hagafells.
- Merki er um að meira magn af kviku þurfi að safnast fyrir undir Svartsengi en áður, til að koma af stað nýju kvikuhlaupi og jafnvel eldgos.
- Meiri óvissa er nú en áður um tímasetningu á næsta kvikuhlaupi og mögulegu eldgos.
- Hættumat var uppfært 12. mars kl 15:00 og gildir að öllu óbreyttu til 19. mars.

Upplýsingar frá Samhæfingarstöð

Nokkuð rólegt hefur verið á svæðinu að undanfögnu. Unnið hefur verið við innviði í Grindavík ásamt því að vinna við varnargarða heldur áfram eins og áður.



Mynd 1 Yfirlit yfir varnargarða

Gist er í 5-10 húsum í Grindavík, soldið mismunandi eftir dögum.
Heildarfjöldi í Svartsengi aðfaranótt 15. Mars
Bláa lónið: 165
Northern light inn: 34

Upplýsingar frá Veðurstofu Íslands

Uppfært 14. mars kl 17:00

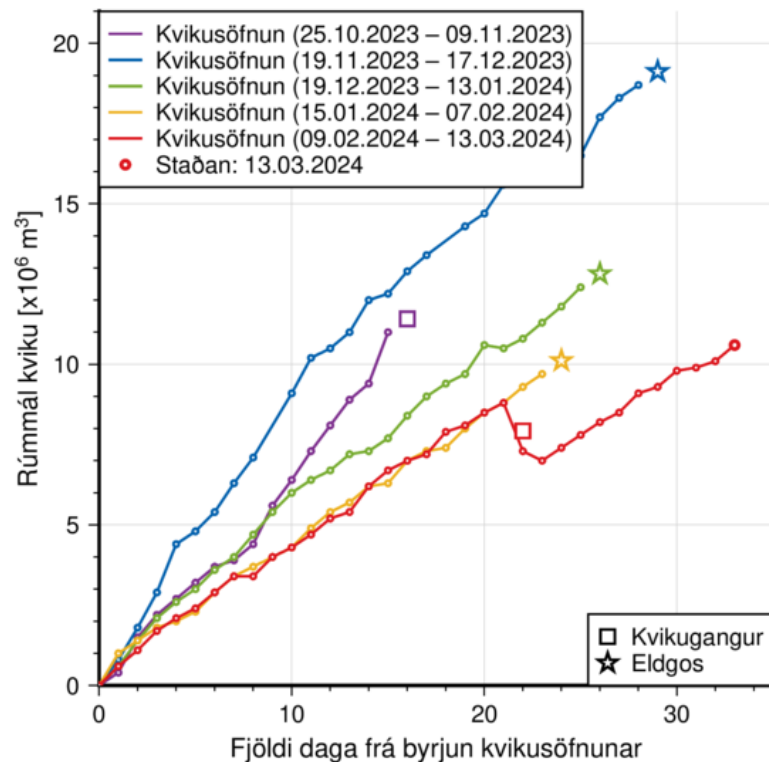
Áfram miklar líkur á eldgosi

Merki um að meira magn kviku þurfi að safnast fyrir undir Svartsengi en áður, til að koma af stað nýju kvikuhlaupi og jafnvel eldgosi.

Meiri óvissa er nú en áður um mögulega tímasetningu á næsta eldgosi

Samkvæmt nýjustu aflögunarmælingum og gervitunglagögnum heldur kvikusöfnun undir Svartsengi áfram með sambærilegum hraða og fyrir kvikuhlaupið 2. mars. Líkanreikningar byggðir á þeim gögnum staðfesta að kvikusöfnunin undir Svartsengi er á sama stað og dýpi og áður.

Í tengslum við eldgosin 14. janúar og 8. febrúar og kvikuhlaupið 2. mars, hefur það sýnt sig í öllum tilfellum að heildarmagn í kvikuhólfinu undir Svartsengi hafi þurft að ná um 10 milljón rúmmetrum áður en kvika hleypur yfir í Sundhnúksíggaröðina. Möguleg tímasetning á næsta eldgosi hefur verið byggð á því að reikna út magn kviku sem hleypur úr kvikuhólfinu undir Svartsengi yfir í Sundhnúksíggaröðina í hvert sinn og síðan hversu marga daga það mun taka að safna aftur upp í sambærilegu magni kviku undir Svartsengi.



Mynd 2 Kvikusöfnun undir Svartsengi

Í kvikuhlaupinu 2. mars er áætlað að um 1,3 milljón m³ af kviku hafi farið frá kvikusöfnunarsvæðinu undir Svartsengi yfir í Sundhnúksgígaröðina, sem er mun minna en í fyrri kvikuhlaupum síðustu mánuði. Síðan þá er áætlað að um 4 milljón m³ af kviku hafi bæst við undir Svartsengi, en ekki hefur komið til kvikuhlaups eða eldgoss.

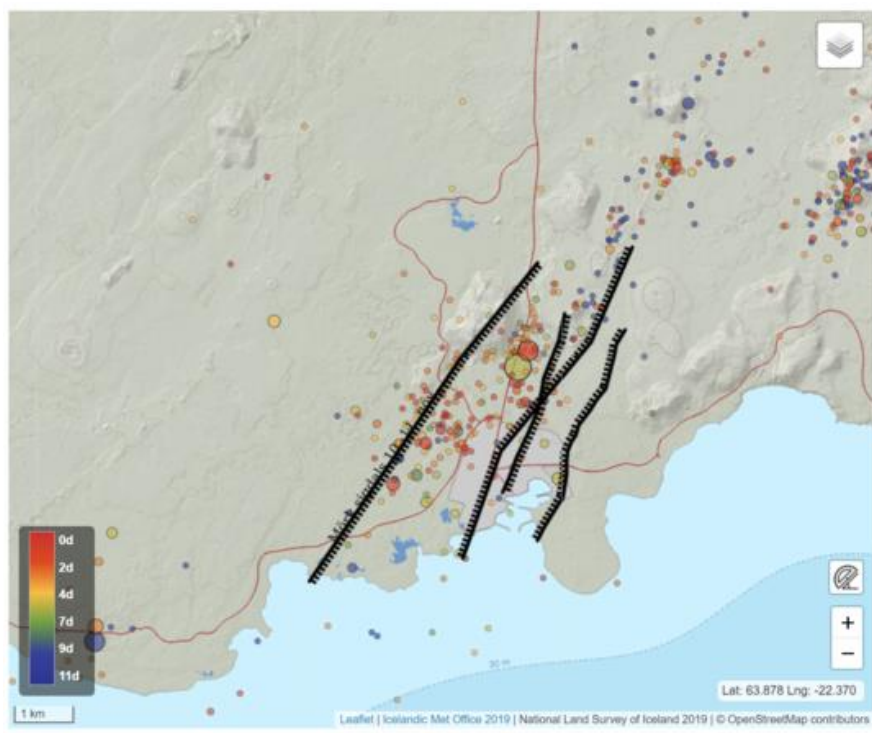
Það bendir til þess að mögulega hafi átt sér stað einhver breyting á þeim farvegi sem kvikan hefur leitað í yfir í Sundhnúksgígaröðina. Í ljósi þess er því meiri óvissa nú en áður um hversu mikið magn kviku þarf að safnast fyrir undir Svartsengi til að koma af stað nýju kvikuhlaupi og jafnvel eldgosi.

Meiri óvissa er því nú en áður um tímasetningu á næsta kvikuhlaupi og mögulegu eldgosi. Það skal hins vegar tekið fram að áfram eru mestar líkur á því að kvikan hlaupi yfir í Sundhnúksgígaröðina og þá mögulega eldgosi á svæðinu milli Stóra-Skógfells og Hagafells.

Skjálftavirkni norðvestur af Grindavík ekki merki um að kvika sé þar á ferðinni

Ef kvika færi að leita annað en þá leið sem hún hefur farið yfir í Sundhnúksgígaröðinni, t.d. í vestur í átt að Eldvörpum eða suður af Þorbirni, væri undanfari mögulegs eldgoss á því svæði mjög ákafar skjálftahrinur og aflögun sem kæmi skýrt fram á mælitækjum og gervitunglamyndum. Engin merki eru um slíkt á þessum tímapunkti.

Allnokkrir smáskjálftar (minni en 1.5 að stærð) hafa mælst norðvestur af Grindavík síðustu daga. (Sjá yfirlitsmynd hér að neðan.) Virknin er að megninu til staðsett innan sigdalsins sem myndaðist 10. nóvember og er vegna áhrifa frá landrisinu í Svartsengi sem veldur spennubreytingum innan sigdalsins. Skjálftavirknin er ekki merki um að kvika sé á ferðinni á þessu svæði.



Mynd 3 Myndin sýnir skjálftavirkni á tímabilinu 3. mars til dagsins í dag, 14. mars. Svörtu línurnar tákna ytri mörk sigdalanna sem mynduðust í tengslum við kvikuhlaupið mikla 10. nóvember 2023 og eldgosið 14. janúar í ár.



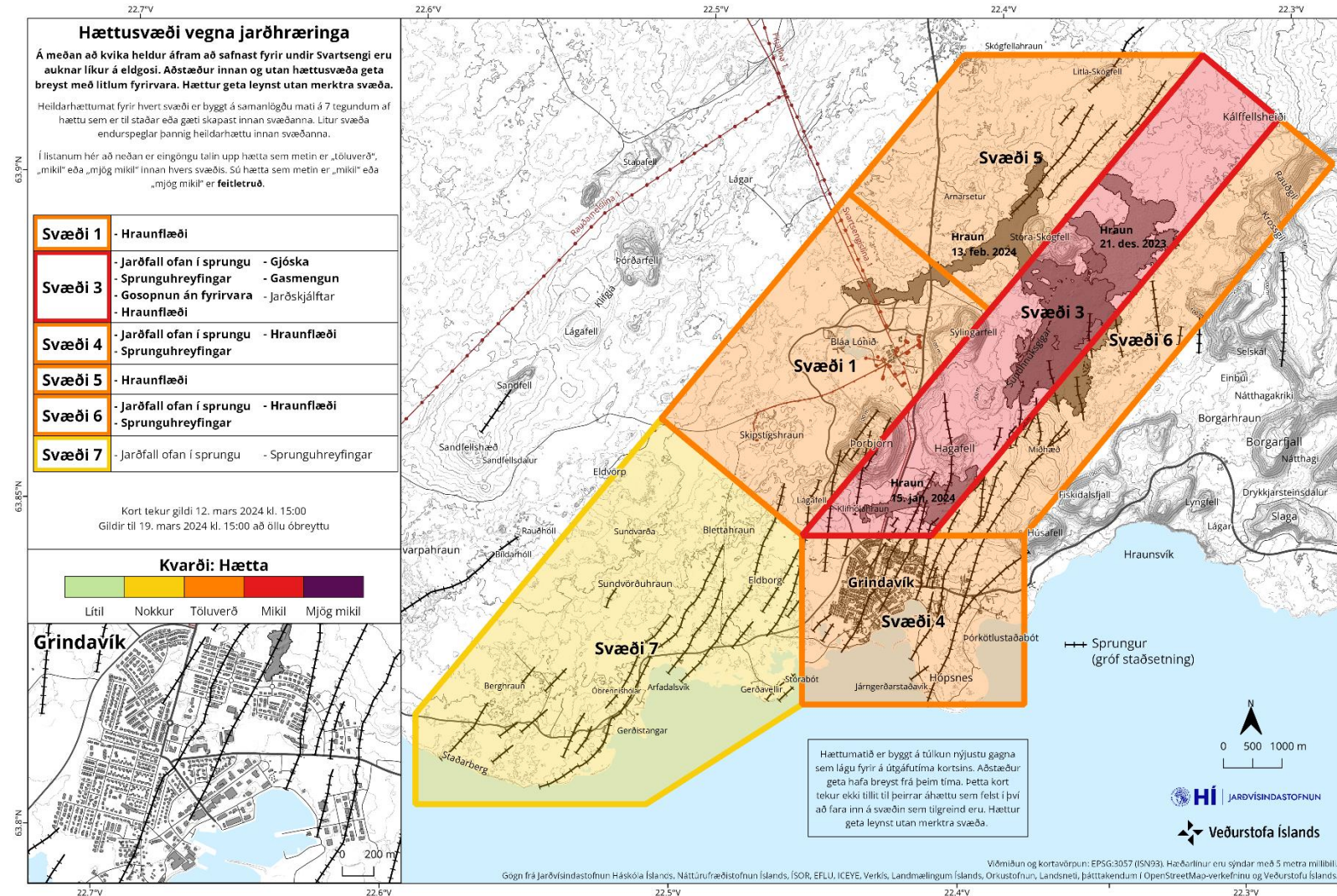
Frá Ferðamálastofu

Uppfært 2. mars kl 19:00

Fulltrúi Ferðamálastofu fylgist með gangi mála á meðan að þessi óvissa er í gangi.

Ferðamálastofa, Áfangastaðastofa Reykjaness og Safetravel hafa í sameiningu óskað eftir fundi með Lögreglustjóranum á Suðurnesjum til þess að ræða aðkoma okkar að stýringu ferðamanna á svæðinu og að bæta upplýsingaflæði til ferðaþjónustunnar og ferðamanna.

Frekari upplýsingar veitir Dagbjartur í dagbjartur@ferdamalastofa.is eða 6599099.



Mynd 4 Hættumatskort Veðurstofu Íslands 12. mars 2024 https://www.vedur.is/media/uncategorized/Haettusvaedi_VI_12mars_2024.png